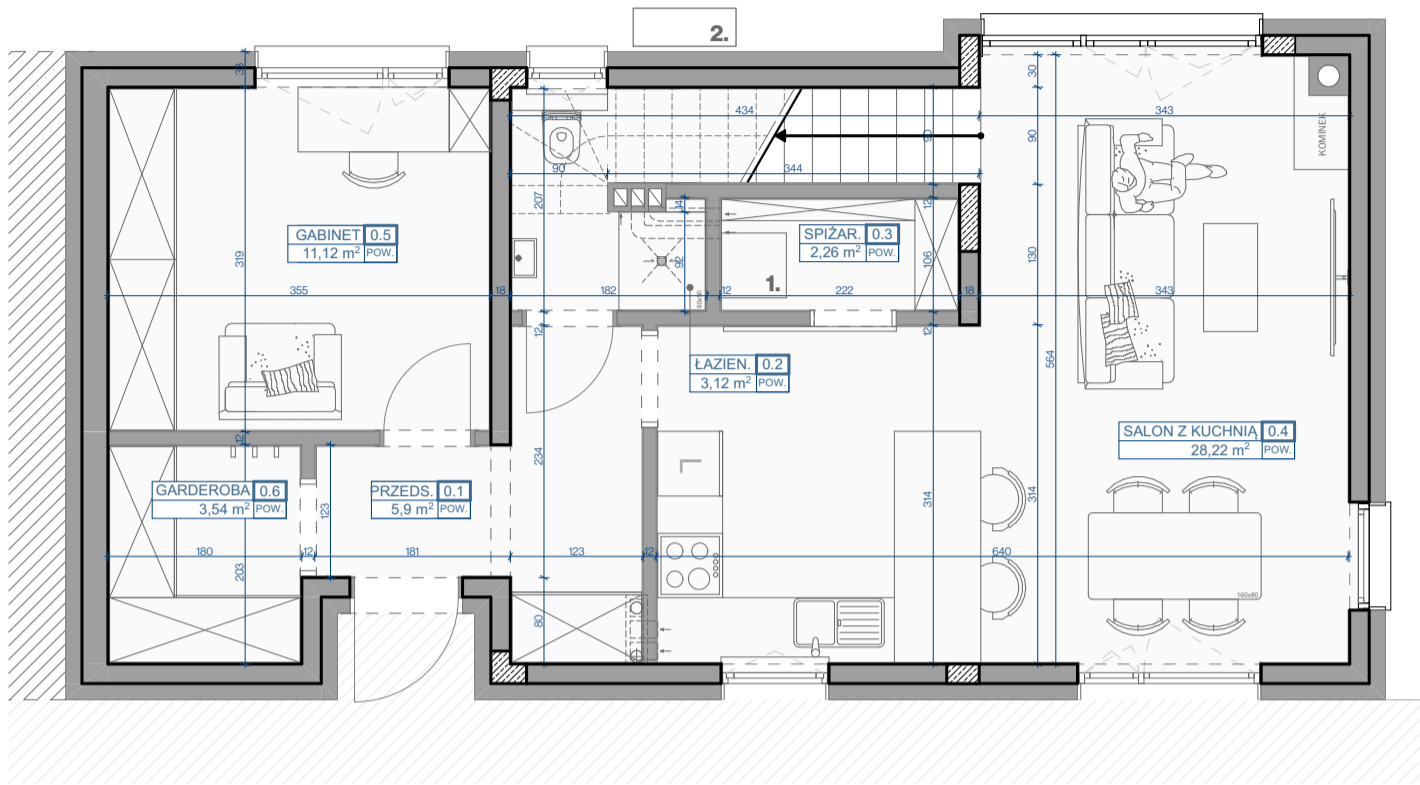


# OSIEDLE WIERZBIN

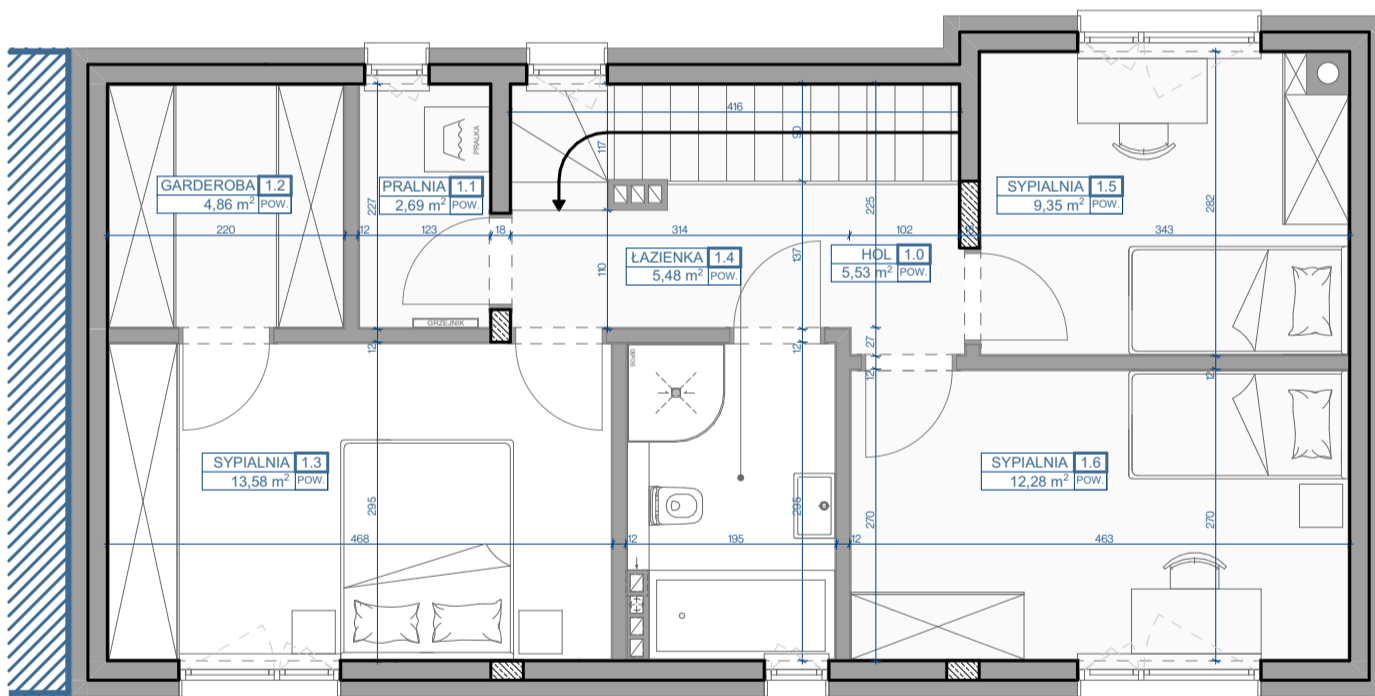
UL. KRÓLOWEJ MARYSIENKI / UL. JANA III SOBIESKIEGO | 05-083 WIERZBIN

# F1



## RZUT PARTERU

SKALA 1:70 (A3)



## RZUT PIĘTRA

SKALA 1:70 (A3)



POWIERZCHNIA DZIAŁKI ~383 M<sup>2</sup>

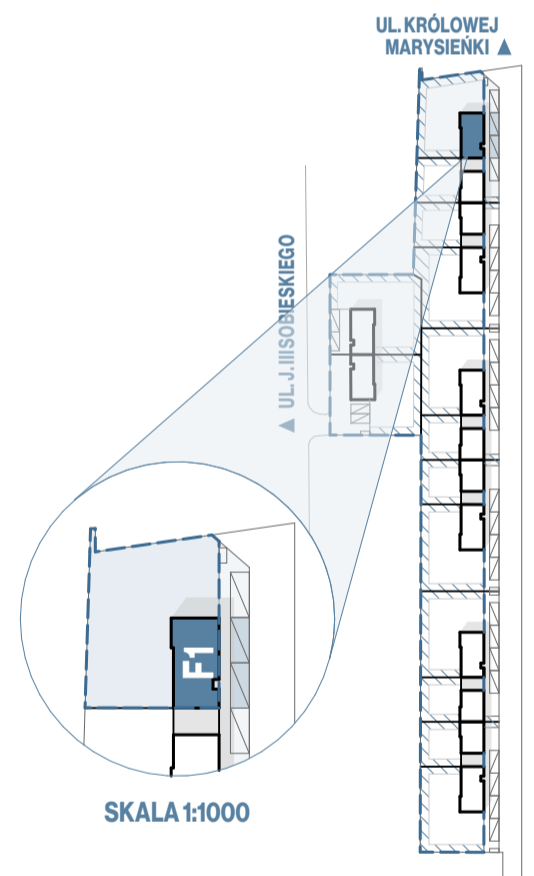
### PARTER

L.P.	NAZWA POMIESZCZENIA	POW.
0.1	PRZEDSIONEK	5,9 M <sup>2</sup>
0.2	ŁAZIENKA	3,12 M <sup>2</sup>
0.3	SPIŻARNIA	2,26 M <sup>2</sup>
0.4	SALON Z KUCHNIĄ	28,22 M <sup>2</sup>
0.5	GABINET	11,12 M <sup>2</sup>
0.6	GARDEROBA	3,54 M <sup>2</sup>
<b>SUMA</b>		<b>54,16 M<sup>2</sup></b>

### PIĘTRO

L.P.	NAZWA POMIESZCZENIA	POW.
1.0	HOL	5,53 M <sup>2</sup>
1.1	PRALNIA	2,69 M <sup>2</sup>
1.2	GARDEROBA	4,86 M <sup>2</sup>
1.3	SYPIALNIA	13,58 M <sup>2</sup>
1.4	ŁAZIENKA	5,48 M <sup>2</sup>
1.5	SYPIALNIA	9,35 M <sup>2</sup>
1.6	SYPIALNIA	12,28 M <sup>2</sup>
<b>SUMA</b>		<b>53,77 M<sup>2</sup></b>

SUMA POW. UŻYTKOWEJ 107,93 M<sup>2</sup>



SKALA 1:1000

UL. J. III SOBIESKIEGO ▼

## SYTUACJA

SKALA 1:2000 (A3)

### OZNACZENIA

RZUTY	SYTUACJA
ŚCIANY DZIAŁOWE	MIEJSCA POSTOJOWE PRZYNALEŻĄCE DO LOKALU
ŚCIANY NOŚNE	MIEJSCA POSTOJOWE LOKALU SĄSIEDNIO
BUDYNEK SĄSIEDNI	OBSZARY PRZEZNACZONE POD NASADZENIA ZASTĘPCZE DRZEWA ORAZ KRZEWY
UTWARDZENIE TERENU	

\*OPROČZ DRZEW I KRZEWÓW PRZEDSTAWIONYCH W PROJEKCE ZAGOSPODAROWANIA TERENU, NA DZIAŁKACH WYKONANE ZOSTANĄ OBLIGATORYJNIE NASADZENIA ZASTĘPCZE

### BIURO SPRZEDAŻY



UL. ŚWIERKOWA 53  
05-850 WIERUCHÓW

biuro@namidev.pl  
+48 512 012 423

www.namidevelopment.pl

UWAGA! POWIERZCHNIE POMIESZCZEŃ, LOKALIZACJA PODEJŚĆ SANITARNYCH I PUNKTÓW ELEKTRYCZNYCH, I.TP. MAJĄ CHARAKTER ORIENTACYJNY I MOGĄ ULEC KOREKCJI. POWIERZCHNIE PODAWANE SĄ W ŚWIETLE WYKOŃCZONYCH ŚCIAN, A WYMIARY W ŚWIETLE NIEWYKOŃCZONYCH ŚCIAN. TARASY NA GRUNCIE I DRZWI WEWNĘTRZNE SĄ POZA STANDARD EMDEVELOPERSKIM.

POWIERZCHNIA UŻYTKOWA OBLICZONA ZGODNIE Z ROZPORZĄDZENIEM MINISTRA ROZWOJU Z DNIA 11 WRZEŚNIA 2020 W SPRAWIE SZCZEGÓŁOWEGO ZAKRESU I FORMY PROJEKTU BUDOWLANEGO (DZ. U. Z 2020 R., POZ. 1609 ZE ZM.) ORAZ WG POLSKIEJ NORMY PN-ISO 9836:2015-12, BEZ UWZGLĘDNIENIA POWIERZCHNI POD WYBUDOWANYMI ŚCIANKAMI DZIAŁOWYMI NADAJĄCYMI SIĘ DO DEMONTAŻU. WYPOSAŻENIE POMIESZCZEŃ POKAZANO TYLKO W CELU PREZENTACJI ARANŻACJI. NINIEJSZA KARTA KATALOGOWA ZOSTAŁA OPRACOWANA NA PODSTAWIE PROJEKTU BUDOWLANEGO I NIE STANOWI WIERNEGO ODZWOROWANIA POWSTAŁEGO LOKALU MIESZKALNEGO. KARTY SŁUŻĄ JEDYNIEM WSKAZANIU POŁOŻENIA PROJEKTOWANYCH POMIESZCZEŃ. W TOKU PRAC BUDOWLANYCH MOGĄ POWSTAĆ ZMIANY W STOSUNKU DO INFORMACJI ZAWARTYCH W KARCIE. PROJEKT CHRONIONY JEST PRAWEM AUTORSKIM.