



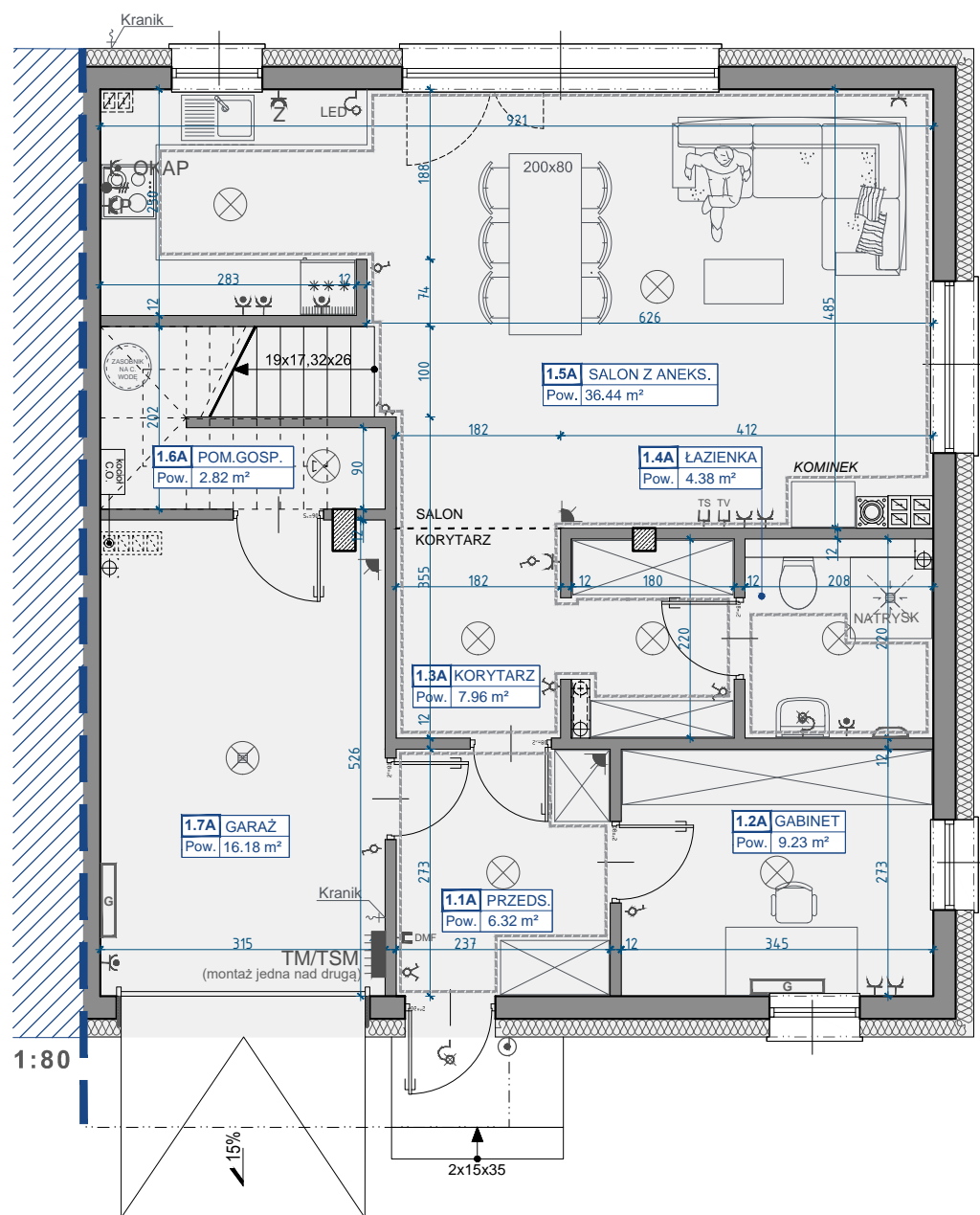
POWIERZCHNIA  
UŻYTKOWA  
(PARTER+PIĘTRO)  
**144,26 m<sup>2</sup>**

POWIERZCHNIA  
POM. PRZYNALEŻNYCH  
(GARAŻ+POM. GOSPODARCZE)  
**22,49 m<sup>2</sup>**

POWIERZCHNIA  
ŁĄCZNA  
**166,75 m<sup>2</sup>**

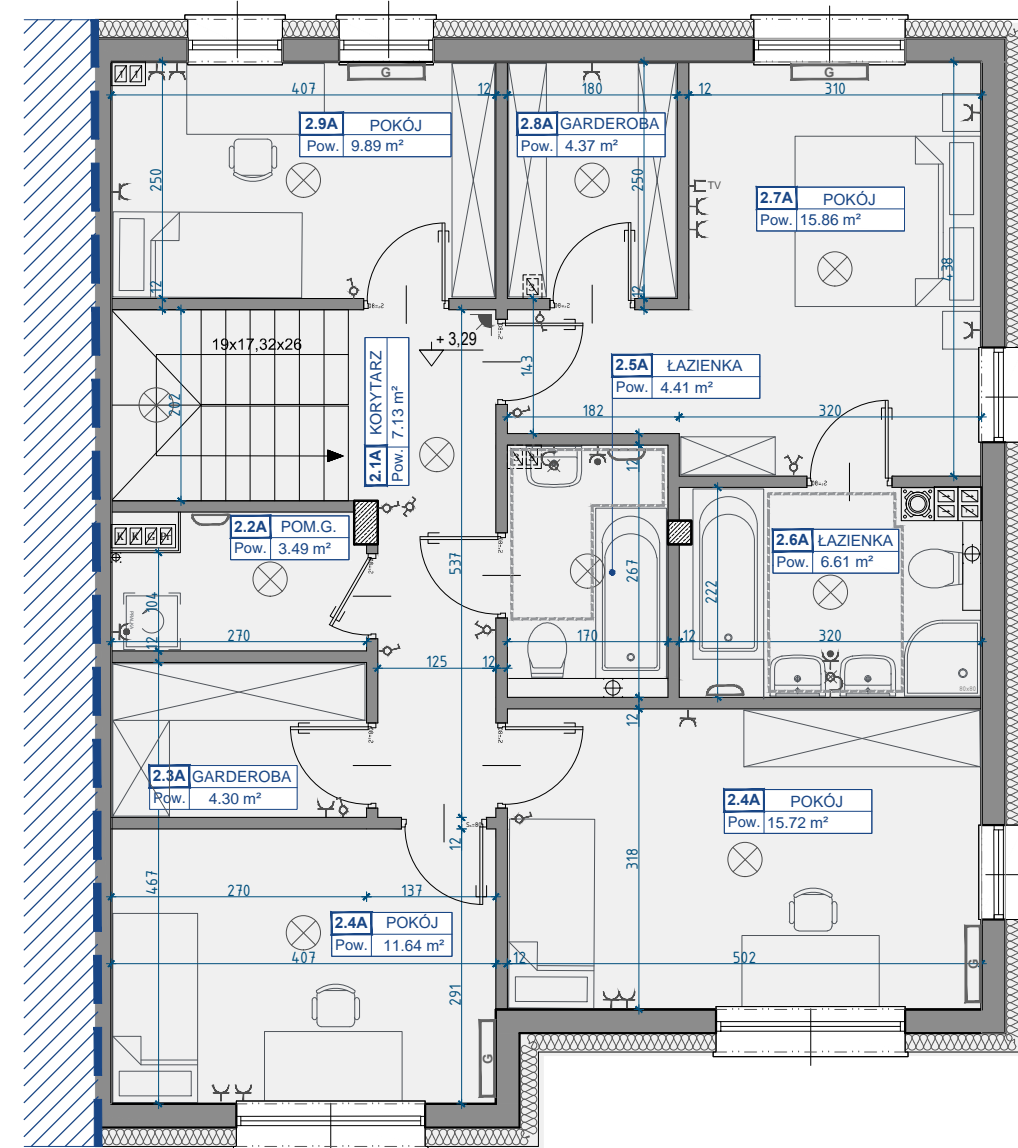
POWIERZCHNIA  
DZIAŁKI  
(PRZYNALEŻNEJ DO LOKALU)  
**≈ 448,00 m<sup>2</sup>**

**OSIEDLE  
IMPRESJA**



## PARTER

1.1A	PRZEDSIONEK	6,32
1.2A	GABINET	9,23
1.3A	KORYTARZ	7,96
1.4A	ŁAZIENKA	4,38
1.5A	SALON Z ANEKS.	36,44
SUMA [m <sup>2</sup> ]		<b>64,33</b>



## PIĘTRO

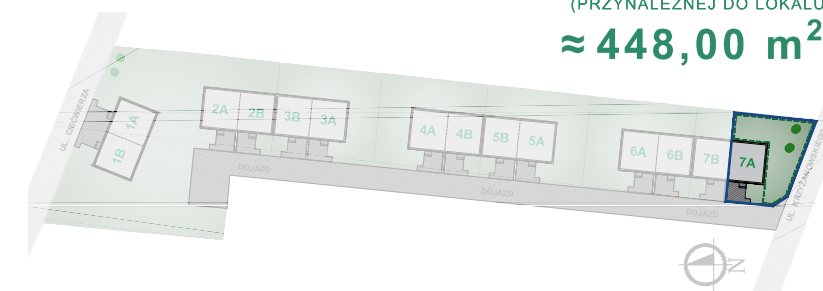
2.1A	KORYTARZ	7,13
2.3A	GARDEROBA	4,30
2.4A	POKÓJ	11,64
2.5A	POKÓJ	15,72
2.6A	ŁAZIENKA	4,41
2.7A	ŁAZIENKA	6,61
2.8A	POKÓJ	15,86
2.9A	GARDEROBA	4,37
2.10A	POKÓJ	9,89
SUMA [m <sup>2</sup> ]		<b>79,93</b>

### POWIERZCHNIA POMIESZCZEŃ PRZYNALEŻNYCH (ŁĄCZNIE)

1.6A	POM. GOSP.	2,82
1.7A	GARAŻ	16,18
2.2A	POM. GOSP.	3,49
SUMA [m <sup>2</sup> ]		<b>22,49</b>

## LOKAL 7A

LOKALIZACJA:



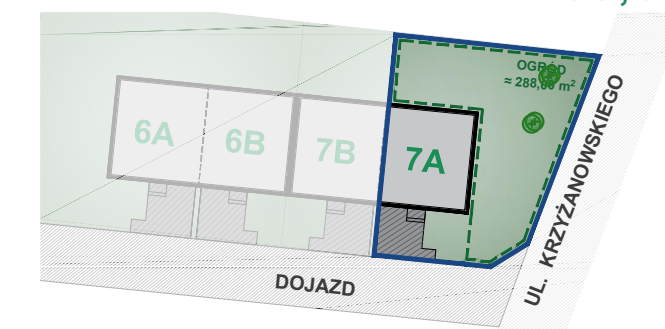
POWIERZCHNIA  
DZIAŁKI  
(PRZYNALEŻNEJ DO LOKALU)  
**≈ 448,00 m<sup>2</sup>**

OGRÓD:

🌱 - PROJEKTOWANE NASADZENIA



POWIERZCHNIA  
OGRODU  
**≈ 288,00 m<sup>2</sup>**



LEGENDA:

	- WYPUST POD GNIAZDO 230V
	- WYPUST POD GNIAZDO 230V IP 44
	- WYPUST KABLOWY DLA KUCHNI - 400V
	- WYPUST KABLOWY DLA PIEKARNIKA
	- WYPUST KABLOWY DLA ZMYWARKI
	- WYPUST OŚWIETLENIOWY - ŚCIENNY
	- WYPUST OŚWIETLENIOWY LED - PODSZAFKOWY
	- WYPUST OŚWIETLENIOWY - SUFITOWY
	- WYPUST POD ŁĄCZNIK JEDNOBIEGUNOWY
	- WYPUST POD ŁĄCZNIK DWUBIEGUNOWY
	- WYPUST POD ŁĄCZNIK SCHODOWY
	- WYPUST POD GNIAZDO TV
	- WYPUST POD GNIAZDO ŚWIATŁOWODOWE
	- CZUJKA ALARMOWA
	- DZWONEK (PRZYCISK HERMETYCZNY)
	- DOMOFON
	- OGRZEWANIE PODŁOGOWE
	- GRZEJNIK
	- GRZEJNIK DRABINKOWY
	- TM/TSM (montaż jedna nad drugą)

LOKALIZACJA

ul. Krzyżanowskiego  
05-080 KLAUDYN

BIURO PROJEKTOWE

SAN INVEST Sp. z o.o.  
Al. Jerozolimskie 200/312, 02-486 Warszawa  
t.: +48.608.832.789 | www.sanstudio.eu

INWESTOR

NAMI Development Sp. z o.o.  
ul. Ogrodnicza 6/3  
05-082 Babice Nowe

BIURO

t.: +48 512 012 423  
ul. Ogrodnicza 6/3  
05-082 Babice Nowe  
www.namidevelopment.pl