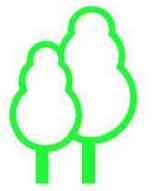


LOKAL E2

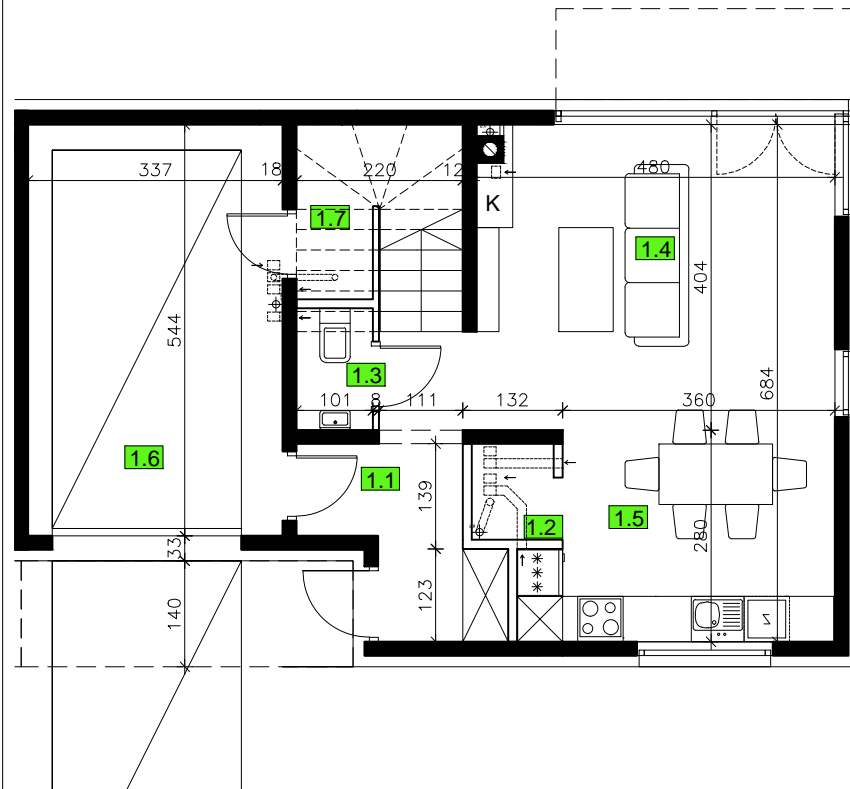
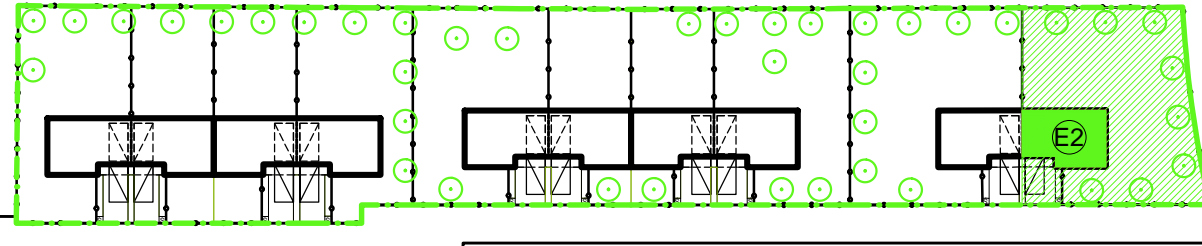
POW. UŻYTKOWA: **147,86 m²**
 POW. POM. PRZYNALEŻNYCH: **20,83 m²**
 POW. ŁĄCZNA : **168,69 m²**
 POW. DZIAŁKI : **~591 m²**
 POW. BALKONU : **4,82 m²**

inwestor:
NAMI Sp. z o.o.
 inwestycja:
Zaciszny Lipków 2
ul. Mościckiego, 05-080 Lipków
www.namidevelopment.pl
 biuro sprzedaży:
ul. Ogrodnicza 6 lok. 3, 05-082 Babice Nowe
 tel: **512 012 423**



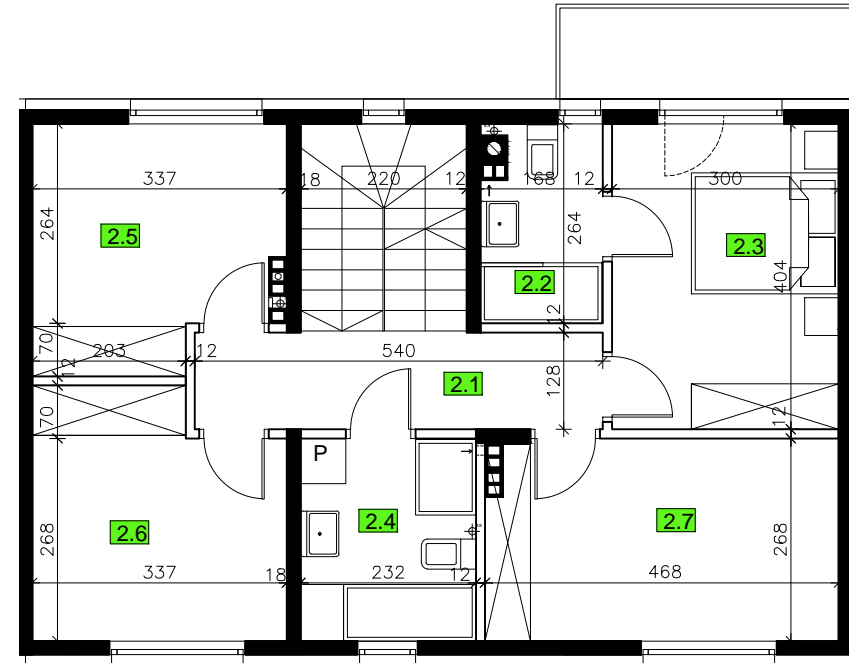
Zaciszny Lipków 2

Ul. Mościckiego



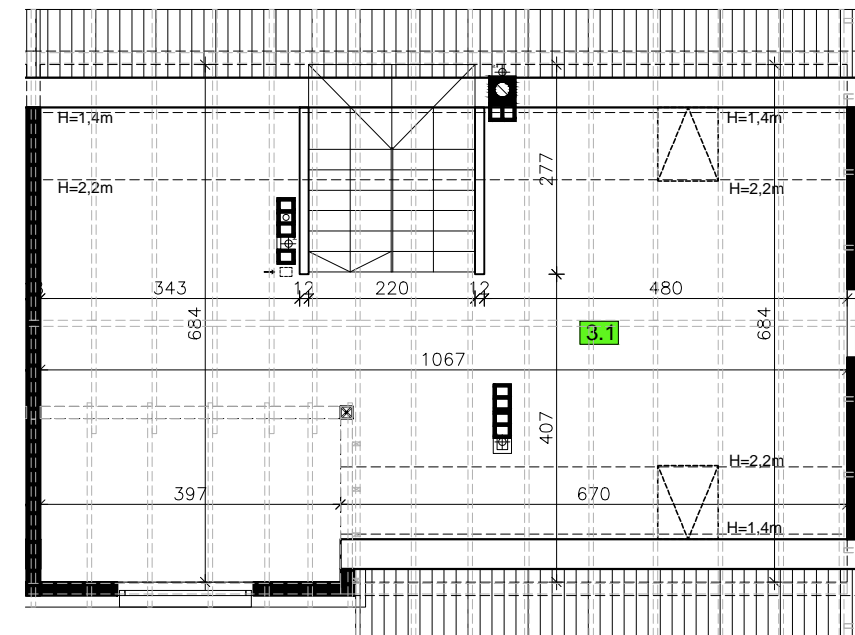
RZUT PARTERU

	pomieszczenie	[m2]
1.1	WIATROLAP / HOL	4.83
1.3	WC	1.55
1.4	SALON	20.34
1.5	KUCHNIA	10.72
	POW. UŻYTKOWA PARTERU :	37.44



RZUT PIĘTRA

	pomieszczenie	[m2]
2.1	KORYTARZ	6.79
2.2	GARDEROBA / ŁAZIENKA	3.88
2.3	SYPIALNIA RODZICÓW	11.91
2.4	ŁAZIENKA	6.07
2.5	SYPIALNIA	9.91
2.6	SYPIALNIA	10.25
2.7	SYPIALNIA	12.11
	POW. UŻYTKOWA PIĘTRA :	60.92

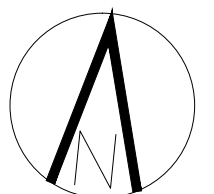


RZUT PODDASZA

	pomieszczenie	[m2]
3.1	PODDASZE	49.50
	POW. UŻYTKOWA PODDASZA :	49.50

	pomieszczenie	[m2]
1.2	POM. GOSPODARCZE	1.30
1.6	GARAŻ	18.07
1.7	POM. GOSPODARCZE	1.46
	POW. POMIESZCZEŃ PRZYNALEŻNYCH W SUMIE :	20.83

- ŚCIANY NOŚNE
 - ŚCIANY DZIAŁOWE



RZUTY skala 1:100 (A3)

UWAGA:
 Powierzchnie pomieszczeń, lokalizacja podejść sanitarnych i punktów elektrycznych itp., mają charakter orientacyjny i mogą ulec korekcie. Powierzchnie podawane są w świetle wykończonych ścian a wymiary w świetle niewykończonych ścian. Tarsy na gruncie są poza standardem deweloperskim.