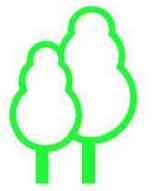


LOKAL A2

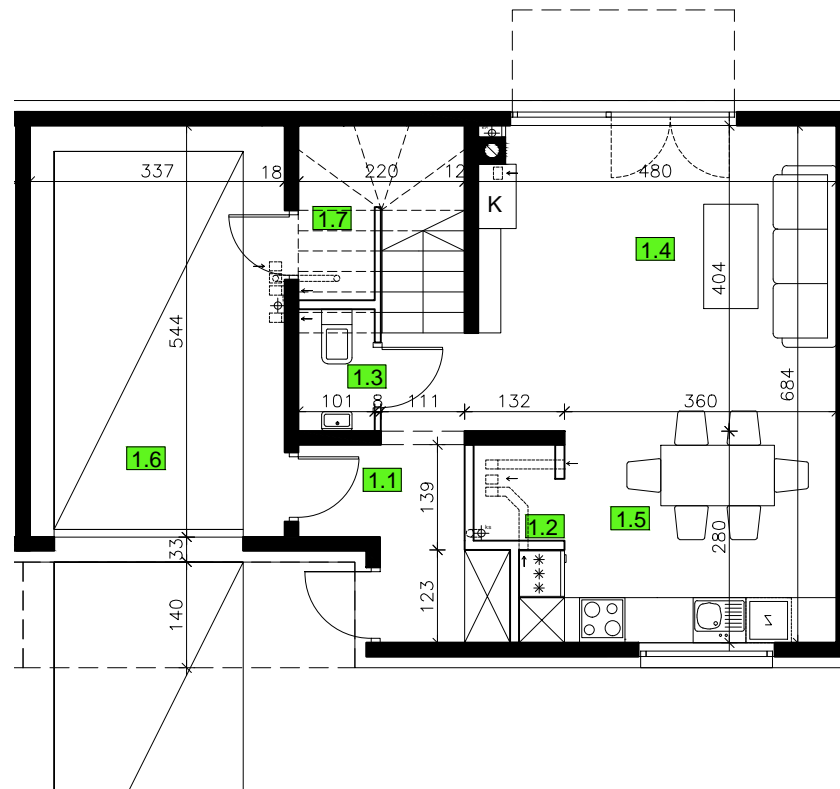
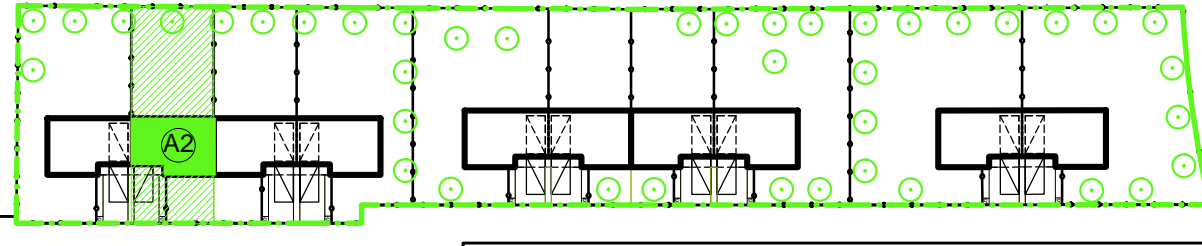
POW. UŻYTKOWA: **147,86 m²**
 POW. POM. PRZYNALEŻNYCH: **20,83 m²**
 POW. ŁĄCZNA : **168,69 m²**
 POW. DZIAŁKI : **~313 m²**
 POW. BALKONU : **4,82 m²**

inwestor:
NAMI Sp. z o.o.
 inwestycja:
Zaciszny Lipków 2
ul. Mościckiego, 05-080 Lipków
www.namidevelopment.pl
 biuro sprzedaży:
ul. Ogrodnicza 6 lok. 3, 05-082 Babice Nowe
 tel: **512 012 423**



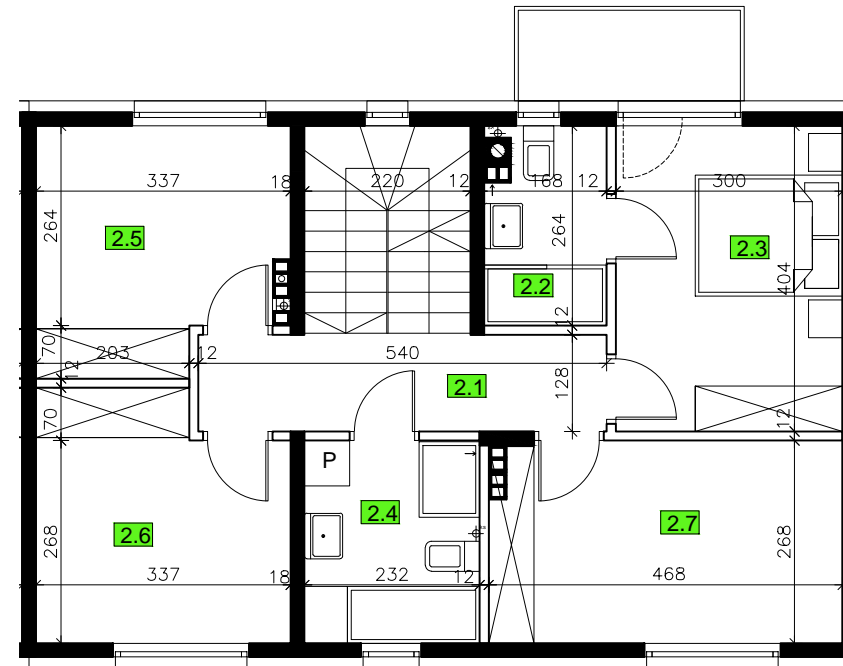
Zaciszny Lipków 2

Ul. Mościckiego



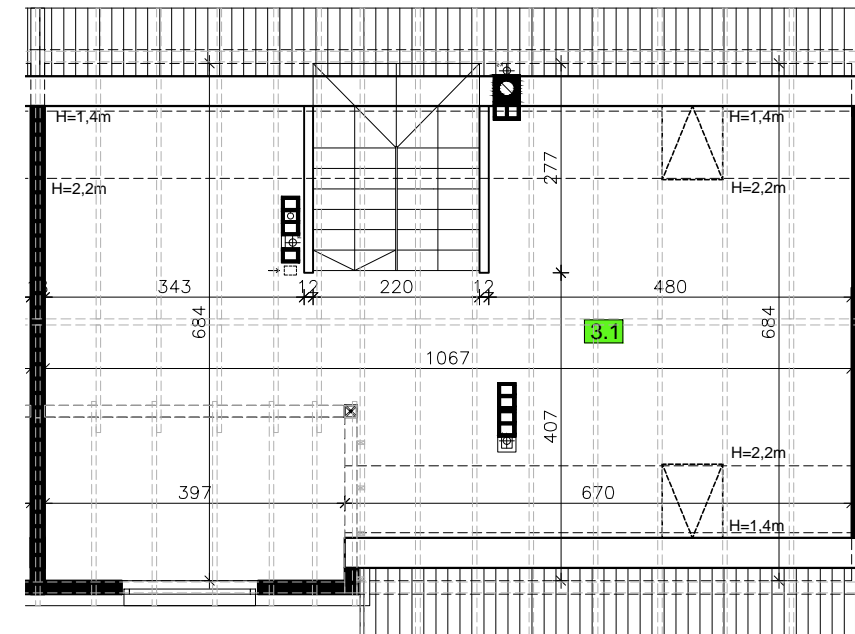
RZUT PARTERU

pomieszczenie	[m2]	
1.1	WIATROLAP / HOL	4.83
1.3	WC	1.55
1.4	SALON	20.34
1.5	KUCHNIA	10.72
POW. UŻYTKOWA PARTERU : 37.44		



RZUT PIĘTRA

pomieszczenie	[m2]	
2.1	KORYTARZ	6.79
2.2	GARDEROBA / ŁAZIENKA	3.88
2.3	SYPIALNIA RODZICÓW	11.91
2.4	ŁAZIENKA	6.07
2.5	SYPIALNIA	9.91
2.6	SYPIALNIA	10.25
2.7	SYPIALNIA	12.11
POW. UŻYTKOWA PIĘTRA : 60.92		

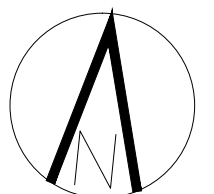


RZUT PODDASZA

pomieszczenie	[m2]	
3.1	PODDASZE	49.50
POW. UŻYTKOWA PODDASZA : 49.50		

pomieszczenie	[m2]	
1.2	POM. GOSPODARCZE	1.30
1.6	GARAŻ	18.07
1.7	POM. GOSPODARCZE	1.46
POW. POMIESZCZEŃ PRZYNALEŻNYCH W SUMIE : 20.83		

- ŚCIANY NOŚNE
 - ŚCIANY DZIAŁOWE



RZUTY skala 1:100 (A3)

UWAGA:
 Powierzchnie pomieszczeń, lokalizacja podejść sanitarnych i punktów elektrycznych itp., mają charakter orientacyjny i mogą ulec korekcie. Powierzchnie podawane są w świetle wykończonych ścian a wymiary w świetle niewykończonych ścian. Tarsy na gruncie są poza standardem deweloperskim.