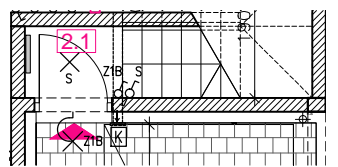


inwestor:  
**OSIEDLE MAGENTA Sp. z o.o.**

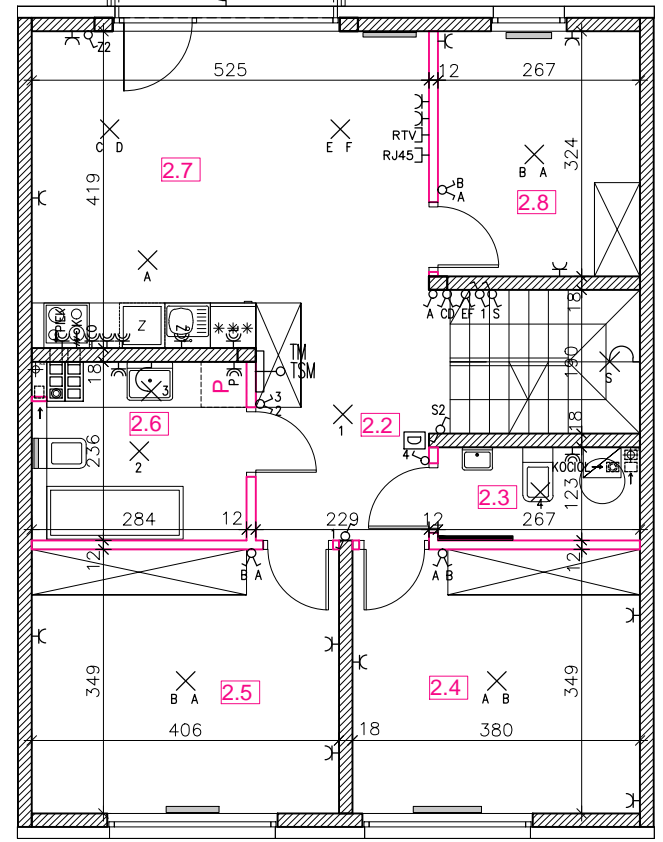
inwestycja:  
**OSIEDLE MAGENTA**  
ul. Rubinowa  
**05-850 Ożarów Mazowiecki**  
[www.namidevelopment.pl](http://www.namidevelopment.pl)

biuro sprzedaży:  
**NAMI DEVELOPMENT**  
ul. Ogrodnicza 6 lok.3  
**05-082 Babice Nowe**  
email: [biuro@namidev.pl](mailto:biuro@namidev.pl)  
tel: 512 012 423

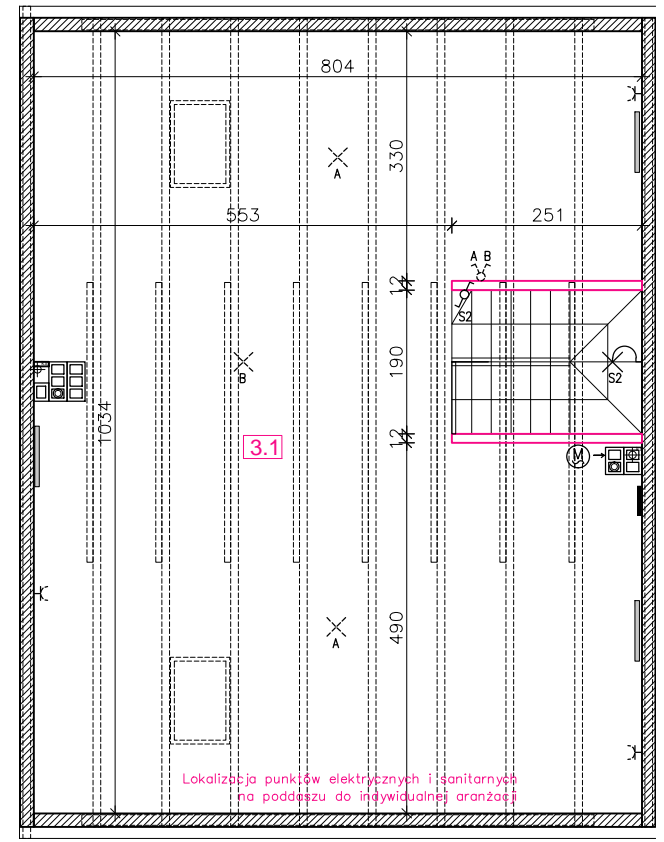
RZUT PARTERU



RZUT PIĘTRA



RZUT PODDASZA



2.1	HOL WEJŚCIOWY+ KL. SCHODOWA (PARTER)	1.20
2.2	HOL + KLATKA SCHODOWA	7.70
2.3	POM. TECHNICZNE / WC	3.20
2.4	SYPIALNIA	13.00
2.5	SYPIALNIA	13.90
2.6	ŁAZIENKA	6.10
2.7	SALON Z ANEKSEM KUCHENNYM	20.40
2.8	SYPIALNIA / GABINET	8.40
<b>POW. UŻYTKOWA LOKALU</b>		<b>73.90</b>
3.1	<b>PODDASZE NIEUŻYTKOWE</b>	<b>41.83</b>

- GNIAZDO 1-F Z BOLCEM OCHR., 16A
- GNIAZDO 1-F Z BOLCEM OCHR., 16A, SZCZELNE, W KUCHNI h=1,1m, W ŁAZIENCE h=1,4m
- ZASILANIE ZMYWARKI, h=0,6m
- ZASILANIE LODÓWKI, h=1,1m
- ZASILANIE OKAPU, h=2,35m
- ZASILANIE PRALKI, h=1,1m

- ZASILANIE PIEKARNIKA h=0,6m
- ZASILANIE KOTŁA, h=1,2m
- ZASILANIE KUCHENKI, 3-F WYPUST SIŁOWY, h=0,6m
- WYPUST OŚWIETLENIOWY SUFITOWY
- WYPUST OŚWIETLENIOWY ŚCIENNY, h=1,8m
- PRZYCISK DZWONKOWY, h=1,1m
- DZWONEK, h=2,3m

- ŁĄCZNIK 1-BIEGUNOWY, 16A, h=1,1m
- ŁĄCZNIK 2-BIEGUNOWY, 16A, h=1,1m
- ŁĄCZNIK SCHODOWY, 16A, h=1,1m
- GNIAZDO SIECIOWE, h=0,2m
- GNIAZDO RTV, h=0,2m
- TELEKOM. SKRZYNIKA MIESZK (w przypadku rozbudowy inst. teletech)
- TABLICA MIESZKANIOWA

- ZASILANIE WENTYLATORA
- KONSOLA / DOMOFON UNIFON Z FUNKCJĄ OTW. DRZWI
- ZASOBNIK 120L NA C.W.U.
- ROZDZIELACZ
- GRZEJNIKI ŚCIENNE
- ŚCIANY NOŚNE
- ŚCIANY DZIAŁOWE

Lokal nr : 20  
Pow. ogródka : -  
Pow. użytkowa : 73,90 m<sup>2</sup>  
Pow. tarasów / balkonów : 3,53 m<sup>2</sup>

**LOKAL nr 20 skala 1:100 (A4)**

UWAGA:  
Wielkość grzejników, lokalizacja podejść sanitarnych i punktów elektrycznych itp., ma charakter orientacyjny i może ulec korekcie. Powierzchnie podane są w świetle wykończonych ścian. Tarsy na gruncie są poza standardem deweloperskim.