
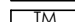
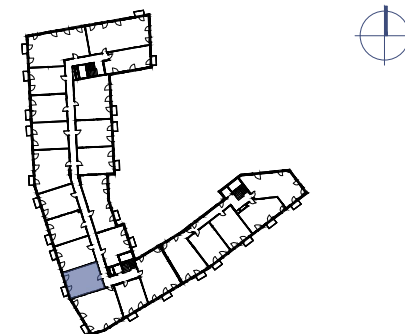
 ściana nierozbieralna
 ściana rozbieralna
 tablica mieszkaniowa elektryczna



UMIEJSCOWIENIE LOKALU

2 PIĘTRO

1. salon z aneksem kuch.	23.29 m ²
2. łazienka	3.82 m ²
3. sypialnia	12.99 m ²
4. balkon	1.78 m ²

Uwagi:

1. Powierzchnie pomieszczeń podano z uwzględnieniem grubości tynków, zgodnie z normą PN-ISO 9836:1997.
2. Niniejsza karta katalogowa została opracowana na podstawie projektu budowlanego. Nie stanowi ona wiernego odwzorowania lokalu mieszkalnego, który powstanie w przyszłości. Karta służy wskazaniu położenia projektowanych pomieszczeń oraz usytuowania lokalu na kondygnacji.
3. Powierzchnie oraz wymiary mogą ulec niewielkim zmianom w trakcie realizacji obiektu.

nr lokalu	m ²	piętro
50	40.10	2