
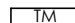
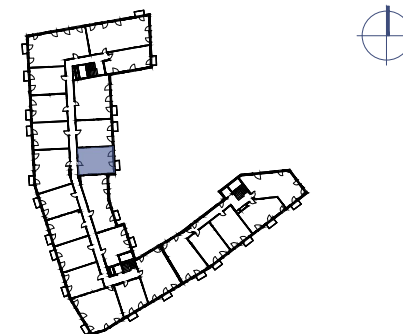
 ściana nierozbieralna  
 ściana rozbieralna  
 tablica mieszkaniowa elektryczna



UMIEJSCOWIENIE LOKALU

1 PIĘTRO

|                          |                      |
|--------------------------|----------------------|
| 1. salon z aneksem kuch. | 23.29 m <sup>2</sup> |
| 2. łazienka              | 3.82 m <sup>2</sup>  |
| 3. sypialnia             | 12.99 m <sup>2</sup> |
| 4. balkon                | 1.78 m <sup>2</sup>  |

**Uwagi:**

1. Powierzchnie pomieszczeń podano z uwzględnieniem grubości tynków, zgodnie z normą PN-ISO 9836:1997.
2. Niniejsza karta katalogowa została opracowana na podstawie projektu budowlanego. Nie stanowi ona wiernego odwzorowania lokalu mieszkalnego, który powstanie w przyszłości. Karta służy wskazaniu położenia projektowanych pomieszczeń oraz usytuowania lokalu na kondygnacji.
3. Powierzchnie oraz wymiary mogą ulec niewielkim zmianom w trakcie realizacji obiektu.

| nr lokalu | m <sup>2</sup> | piętro |
|-----------|----------------|--------|
| 39        | 40.10          | 1      |