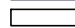
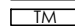
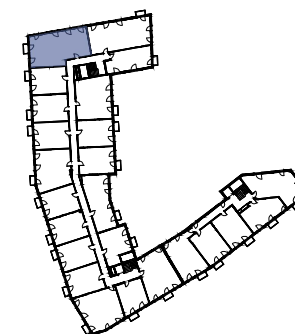
 ściana nierozbieralna
 ściana rozbieralna
 tablica mieszkaniowa elektryczna



UMIĘSCOWIENIE LOKALU	1 PIĘTRO
1. salon z aneksem kuch.	31.69 m ²
2. pokój	9.88 m ²
3. pokój	10.34 m ²
4. sypialnia	10.86 m ²
5. łazienka	3.82 m ²
6. korytarz	10.84 m ²
7. wc	1.97 m ²
8. balkon	1.78 m ²

Uwagi:

- Powierzchnie pomieszczeń podano z uwzględnieniem grubości tynków, zgodnie z normą PN-ISO 9836:1997.
- Niniejsza karta katalogowa została opracowana na podstawie projektu budowlanego. Nie stanowi ona wiernego odwzorowania lokalu mieszkalnego, który powstanie w przyszłości. Karta służy wskazaniu położenia projektowanych pomieszczeń oraz usytuowania lokalu na kondygnacji.
- Powierzchnie oraz wymiary mogą ulec niewielkim zmianom w trakcie realizacji obiektu.

nr lokalu	m ²	piętro
34	79.40	1