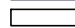
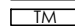
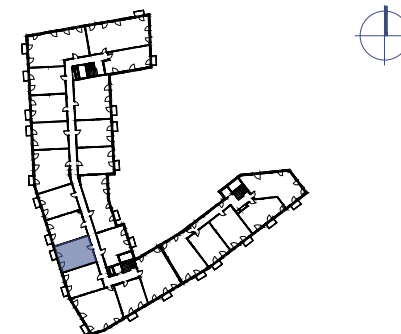
 ściana nierozbieralna
 ściana rozbieralna
 tablica mieszkaniowa elektryczna



UMIEJSCOWIENIE LOKALU

1 PIĘTRO

| | |
|--------------------------|----------------------|
| 1. salon z aneksem kuch. | 23.29 m ² |
| 2. łazienka | 3.82 m ² |
| 3. sypialnia | 12.99 m ² |
| 4. balkon | 1.78 m ² |

Uwagi:

1. Powierzchnie pomieszczeń podano z uwzględnieniem grubości tynków, zgodnie z normą PN-ISO 9836:1997.
2. Niniejsza karta katalogowa została opracowana na podstawie projektu budowlanego. Nie stanowi ona wiernego odwzorowania lokalu mieszkalnego, który powstanie w przyszłości. Karta służy wskazaniu położenia projektowanych pomieszczeń oraz usytuowania lokalu na kondygnacji.
3. Powierzchnie oraz wymiary mogą ulec niewielkim zmianom w trakcie realizacji obiektu.

| nr lokalu | m ² | piętro |
|-----------|----------------|--------|
| 27 | 40.10 | 1 |