

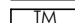
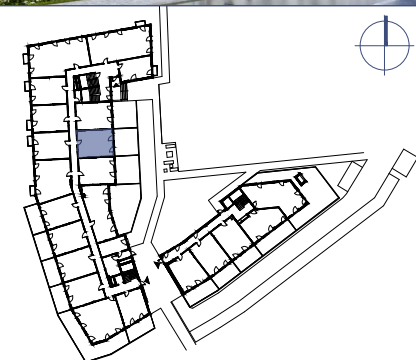


-  ściana nierozbieralna
-  ściana rozbieralna
-  tablica mieszkaniowa elektryczna



UMIEJSCOWIENIE LOKALU

PARTER

1. salon z aneksem kuch.	23.29 m <sup>2</sup>
2. łazienka	3.82 m <sup>2</sup>
3. sypialnia	12.99 m <sup>2</sup>
4. ogródek	28 m <sup>2</sup>

**Uwagi:**

1. Powierzchnie pomieszczeń podano z uwzględnieniem grubości tynków, zgodnie z normą PN-ISO 9836:1997.
2. Niniejsza karta katalogowa została opracowana na podstawie projektu budowlanego. Nie stanowi ona wiernego odwzorowania lokalu mieszkalnego, który powstanie w przyszłości. Karta służy wskazaniu położenia projektowanych pomieszczeń oraz usytuowania lokalu na kondygnacji.
3. Powierzchnie oraz wymiary mogą ulec niewielkim zmianom w trakcie realizacji obiektu.

nr lokalu	m <sup>2</sup>	piętro
15	40.10	0