

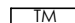
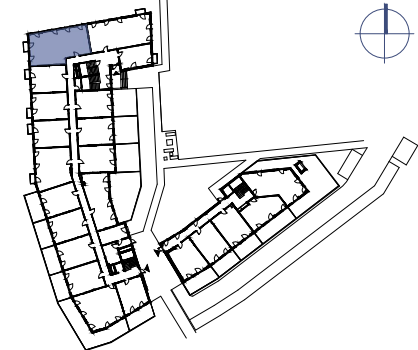


-  ściana nierozbieralna
-  ściana rozbieralna
-  tablica mieszkaniowa elektryczna



UMIEJSCOWIENIE LOKALU	PARTER
1. salon z aneksem kuch.	31.69 m <sup>2</sup>
2. pokój	9.88 m <sup>2</sup>
3. pokój	10.34 m <sup>2</sup>
4. sypialnia	10.86 m <sup>2</sup>
5. łazienka	3.82 m <sup>2</sup>
6. korytarz	10.84 m <sup>2</sup>
7. wc	1.97 m <sup>2</sup>
8. balkon	1.78 m <sup>2</sup>

**Uwagi:**

1. Powierzchnie pomieszczeń podano z uwzględnieniem grubości tynków, zgodnie z normą PN-ISO 9836:1997.
2. Niniejsza karta katalogowa została opracowana na podstawie projektu budowlanego. Nie stanowi ona wiernego odwzorowania lokalu mieszkalnego, który powstanie w przyszłości. Karta służy wskazaniu położenia projektowanych pomieszczeń oraz usytuowania lokalu na kondygnacji.
3. Powierzchnie oraz wymiary mogą ulec niewielkim zmianom w trakcie realizacji obiektu.

nr lokalu	m2	piętro
11	79.40	0