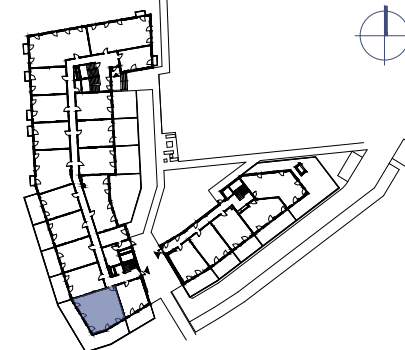


ściana nierozbieralna  
 ściana rozbieralna  
 tablica mieszkaniowa elektryczna



UMIĘJSCOWIENIE LOKALU PARTER

1. salon z aneksem kuch.	22.93 m <sup>2</sup>
2. łazienka	3.82 m <sup>2</sup>
3. korytarz	9.87 m <sup>2</sup>
4. sypialnia	12.71 m <sup>2</sup>
5. pokój	11.23 m <sup>2</sup>
6. garderoba	2.19 m <sup>2</sup>
7. ogródek	55 m <sup>2</sup>

**Uwagi:**

1. Powierzchnie pomieszczeń podano z uwzględnieniem grubości tynków, zgodnie z normą PN-ISO 9836:1997.
2. Niniejsza karta katalogowa została opracowana na podstawie projektu budowlanego. Nie stanowi ona wiernego odwzorowania lokalu mieszkalnego, który powstanie w przyszłości. Karta służy wskazaniu położenia projektowanych pomieszczeń oraz usytuowania lokalu na kondygnacji.
3. Powierzchnie oraz wymiary mogą ulec niewielkim zmianom w trakcie realizacji obiektu.

nr lokalu	m <sup>2</sup>	piętro
02	62.75	0