

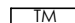
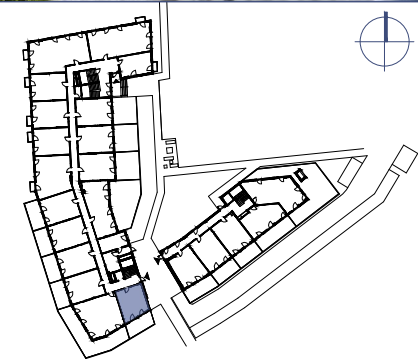


-  ściana nierozbieralna
-  ściana rozbieralna
-  tablica mieszkaniowa elektryczna



UMIEJSCOWIENIE LOKALU

PARTER

1. salon z aneksem kuch.	21.08 m ²
2. łazienka	3.82 m ²
3. sypialnia	9.13 m ²
4. ogródek	19 m ²

Uwagi:

1. Powierzchnie pomieszczeń podano z uwzględnieniem grubości tynków, zgodnie z normą PN-ISO 9836:1997.
2. Niniejsza karta katalogowa została opracowana na podstawie projektu budowlanego. Nie stanowi ona wiernego odwzorowania lokalu mieszkalnego, który powstanie w przyszłości. Karta służy wskazaniu położenia projektowanych pomieszczeń oraz usytuowania lokalu na kondygnacji.
3. Powierzchnie oraz wymiary mogą ulec niewielkim zmianom w trakcie realizacji obiektu.

nr lokalu	m2	piętro
01	34.03	0